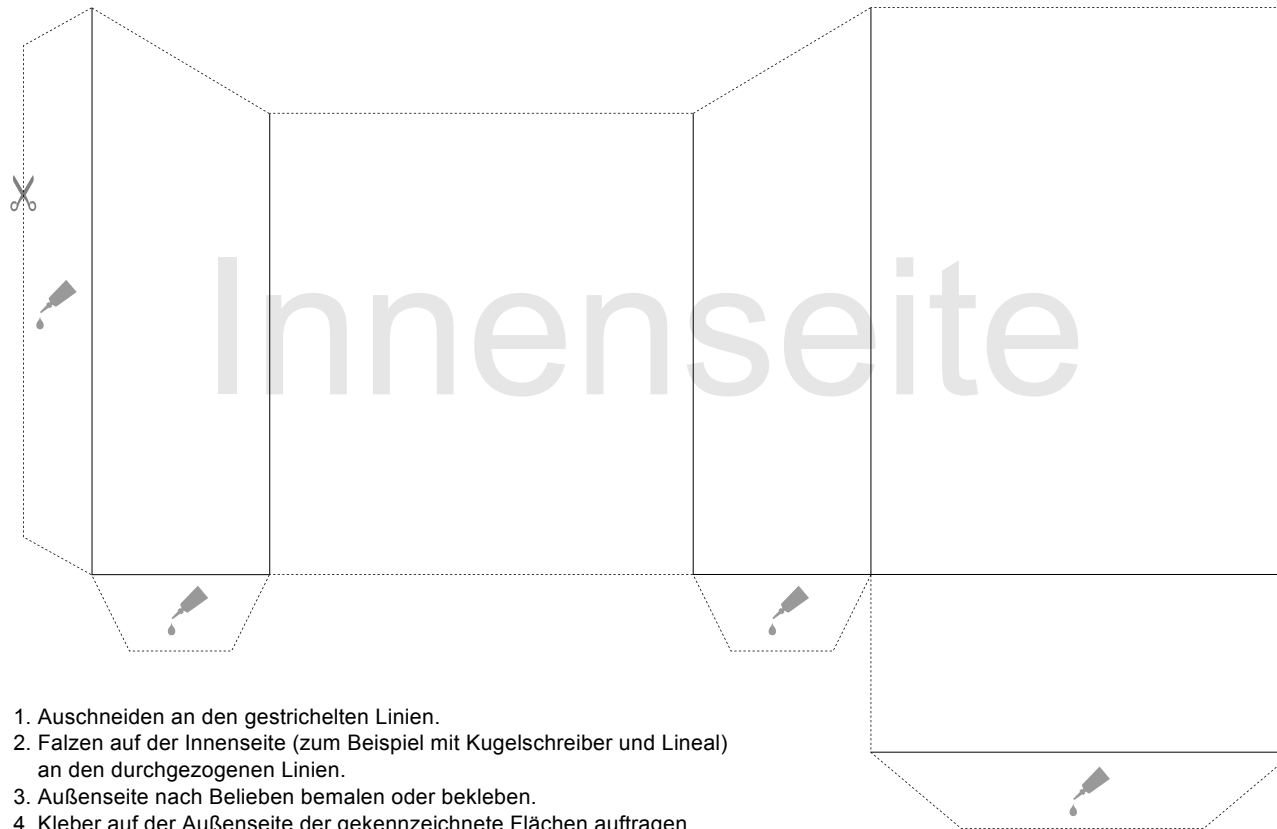




Schöne Zigarettenboxen



1. Ausschneiden an den gestrichelten Linien.
2. Falzen auf der Innenseite (zum Beispiel mit Kugelschreiber und Lineal) an den durchgezogenen Linien.
3. Außenseite nach Belieben bemalen oder bekleben.
4. Kleber auf der Außenseite der gekennzeichneten Flächen auftragen.
5. Zur Innenseite zusammenfalten und Klebeflächen von innen nach außen andrücken.